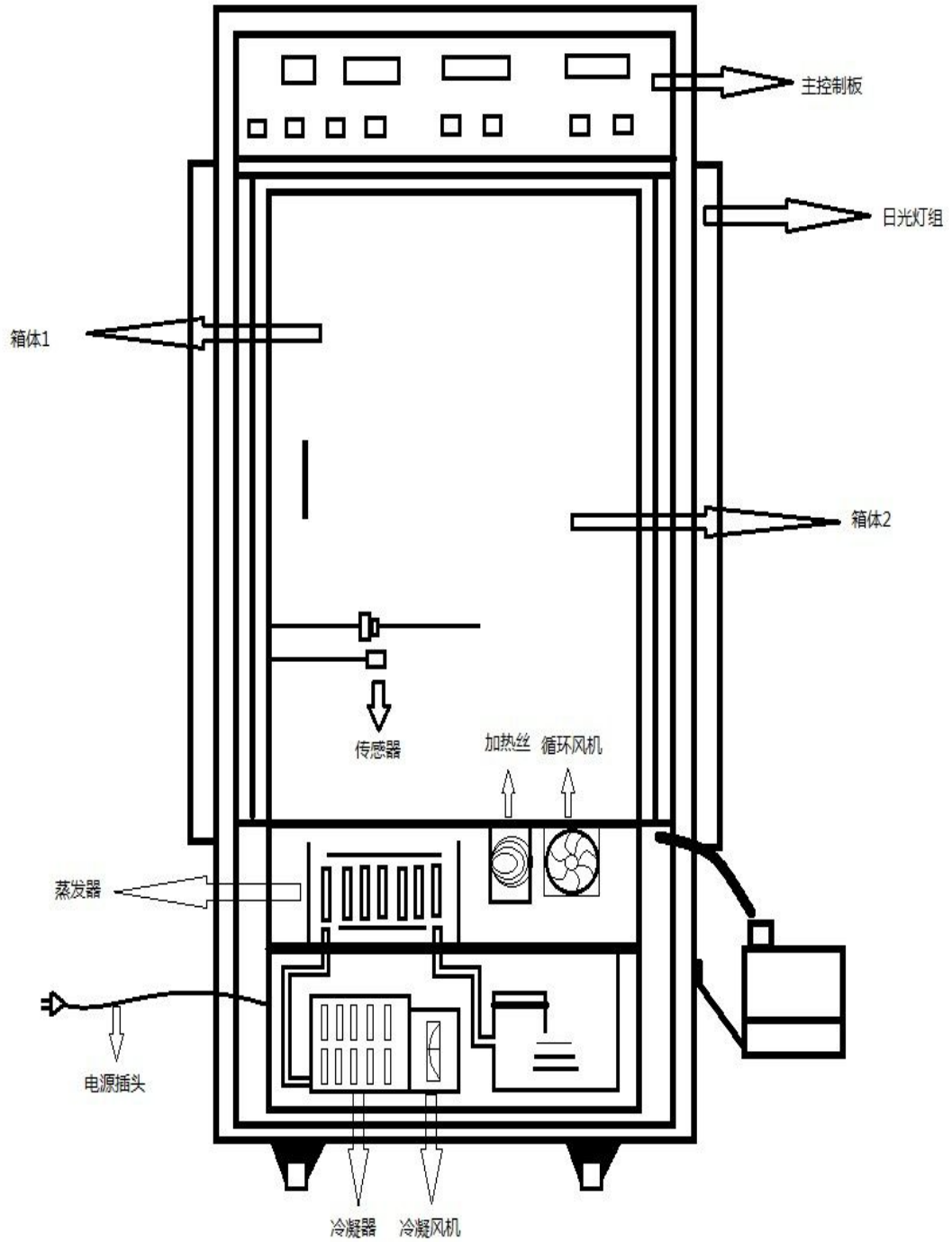
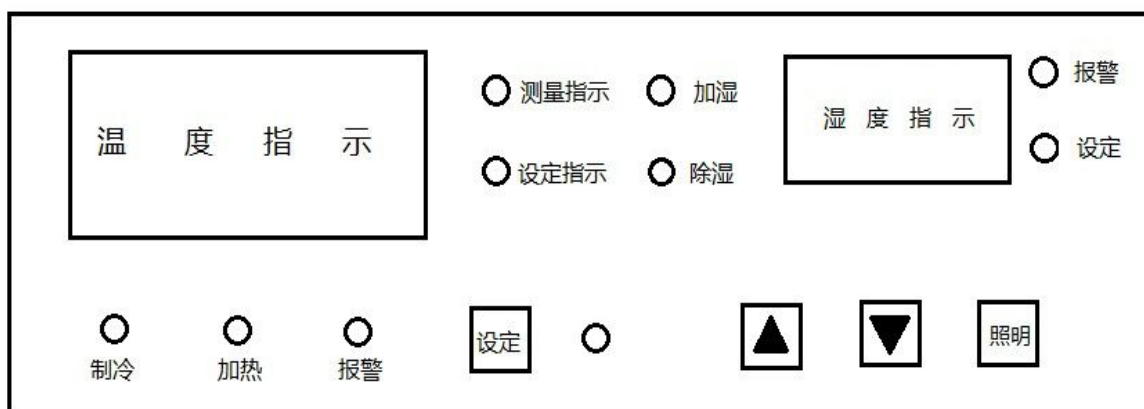


# 恒温恒湿试验箱仪表使用说明书

## 一、箱体结构



## 二、仪表功能使用说明 从左往右说明（如图）



### 1、按键功能：

**设定** 该键为设定键，按功能键三秒钟后仪表进入设定状态，温度指示窗个位数开始闪动，可按▲▼键对温度设定值进行设置，再按一下该键，湿度指示窗个位数开始闪动，可按▲▼键对湿度设定值进行设置可设定时间，再按一下该键回到正常工作状态。

**▲ ▼** 该键为加、减键。按该键进行加 1、减 1 设定操作。入连续按住 2 秒钟进入连续加减。

**照明** 该键为箱体的照明键。无光照时按一下该键，则箱体照明灯亮起，再按一下则照明灯熄灭。

2、指示窗 指示窗分别显示设定和运行时的各项参数。

**温度指示窗** 指示当前或设定温度，单位是摄氏度（℃）。

**湿度指示窗** 指示当前或设定湿度，单位是%RH 相对湿度。

### 三、保护功能

- 1、热电阻短路保护：当热电阻短路时，温度显示“Err”，仪表会自动停止加热、制冷和光照。
- 2、热电阻短路保护：当热电阻断路时，温度超过了 57°C，仪表会自动停止加热、制冷和光照。
- 3、超温保护：当测量温度高于设定温度 2°C时，自动停止加热，并报警灯闪亮（红灯）蜂鸣器开始报警。

## 六、仪表外接线路图说明

