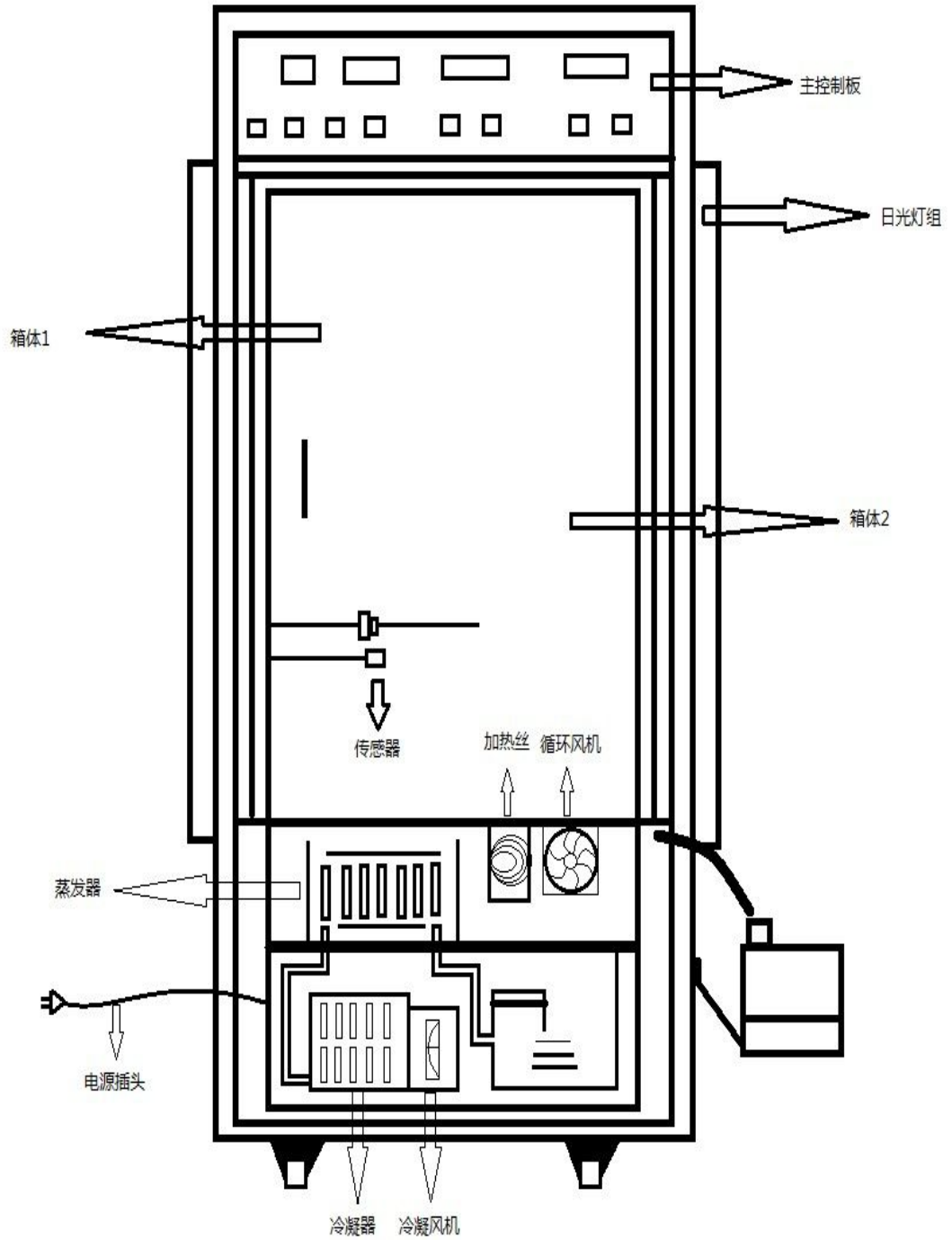
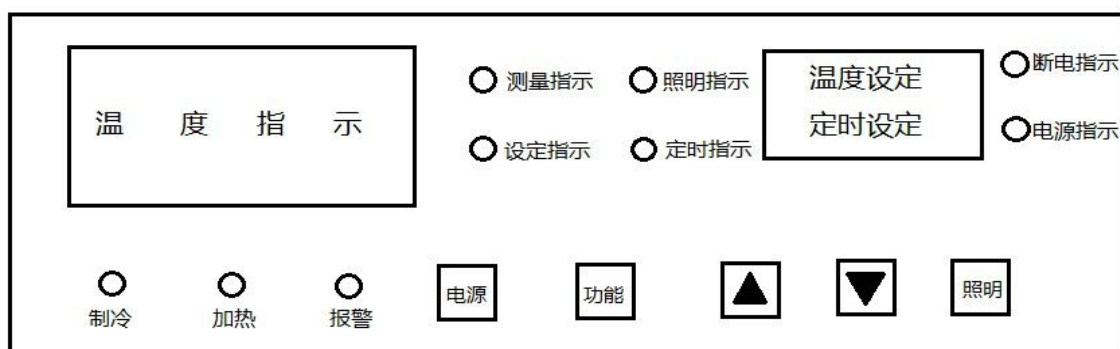


生化培养箱仪表使用说明书

一、箱体结构



二、仪表功能使用说明



三、按键操作使用说明：

- 1、开启电源开关：
- 2、按功能键三秒钟后仪表进入设定状态，温度指示窗个位数开始闪动，可按▲▼键对温度设定值进行设置，再按一下功能键，可设定时间，时间设定窗口个位数开始闪动。开始设定定时时间，起始按每分钟计算，最大为 9999 分钟。按你所需要的时间设定。设定后再关断电源开关重新启动电源，定时指示灯（绿灯）开始闪动，表示定时开始启动同时，时间设定窗温度开始倒计时。本定时功能带记忆定时，万一碰到停电，仪表和依然有定时记忆。仪表出厂定时默认为 0。（如不需要定时）温度设定按二十下仪表就返回工作状态。

四、照明键：

- 1、该键为箱体的照明键。无光照时按一下该键箱体的照明灯亮，再按一下照明灯熄灭。

五、保护功能：

- 1、热电阻短路保护：当热电阻短路时，温度显示“Err”，仪表会自动停止加热、制冷和光照。

2、热电阻短路保护 :当热电阻断路时 ,温度超过了 57°C ,仪表会自动停止加热、制冷和光照。

3、超温保护 :当测量温度高于设定温度 5°C 时 ,自动停止加热 ,并报警灯闪亮 (红灯) 蜂鸣器开始报警。

六、仪表外接线路图说明

